

Biodiversité et Citoyenneté



Conférence - BADEN - 15 novembre 2024 - 18h - Salle du Séniz



Bienvenue !



Roger COURTINAT
Président, ABD



Louis DE REDON

VENDREDI 15 NOVEMBRE 2024

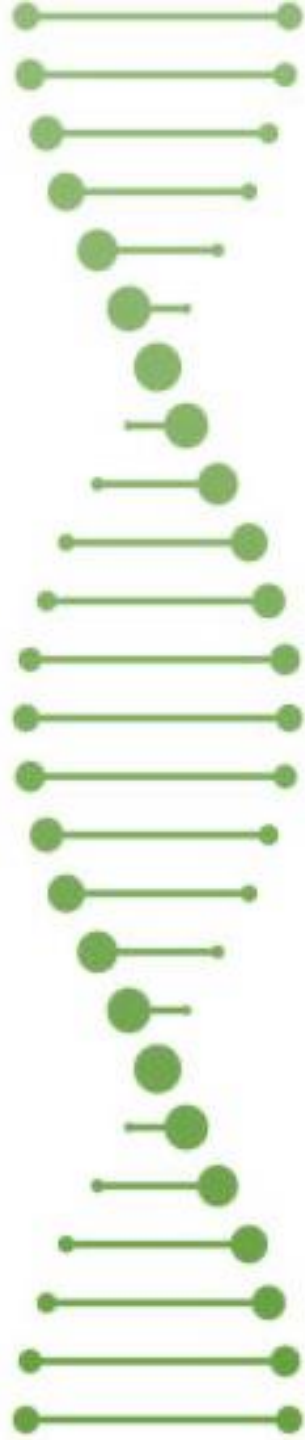


BIODIVERSITÉ & CITOYENNETÉ

Louis DE REDON

Maître de conférences HDR en droit de l'environnement à AgroParisTech
Ingénieur agronome et docteur en écologie

Contact : louis.deredon@agroparistech.fr



LA BIODIVERSITE

côté scientifique

LA BIODIVERSITE, le périmètre

- ▶ La biodiversité désigne l'ensemble des êtres vivants ainsi que les écosystèmes dans lesquels ils vivent.
- ▶ Ce terme comprend également les interactions des espèces entre elles et avec leurs milieux.
- ▶ Elle est appréhendée à trois niveaux:
 - ❑ Le niveau supra-spécifique : les écosystèmes (diversité des habitats)
 - ❑ Le niveau spécifique : les espèces (diversité des êtres vivants)
 - ❑ Le niveau infraspécifique : les gènes (diversité entre les individus)



ECOSYSTEMES



ESPECES

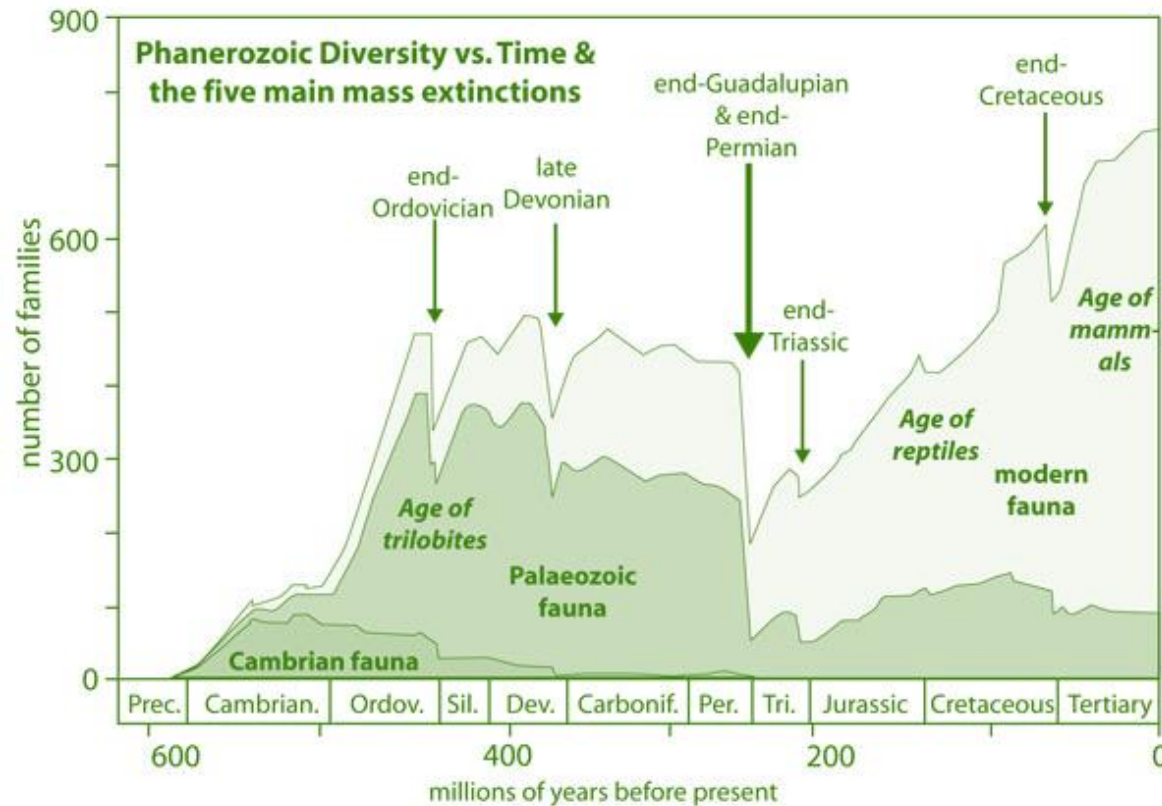


GENES

LA BIODIVERSITE, de crise en crises

► Les cinq crises biodiversité

- ❑ La crise de l'*Ordovicien* il y a 445 millions d'années : extinction de 85 % des espèces.
- ❑ La crise du *Dévonien* il y a 370 millions d'années : extinction de 75 % des espèces.



- ❑ **La crise du Permien-Trias** il y a 252 millions d'années : il s'agit de la plus grande crise jamais traversée par la biosphère. Mère de toutes les extinctions de masse, elle a failli avoir raison de la vie sur Terre avec l'extinction de 95 % des espèces marines et 75 % des espèces terrestres.
- ❑ **La crise du Trias-Jurassique** il y a 201 millions d'années au Mésozoïque : extinction de 75 % des espèces marines et 45 % des espèces terrestres.
- ❑ **La crise Crétacé-Tertiaire, ou « crise KT »** il y a 65 millions d'années : la crise la plus connue de la biodiversité, avec l'extinction des dinosaures et l'extinction de 75 % des espèces.



LA BIODIVERSITE, la sixième crise

La crise de l'Anthropocène, en cours... Effondrement de la biodiversité à cause de l'action de l'homme : destruction des habitats, surexploitation, domestication, changement climatique et pollutions.

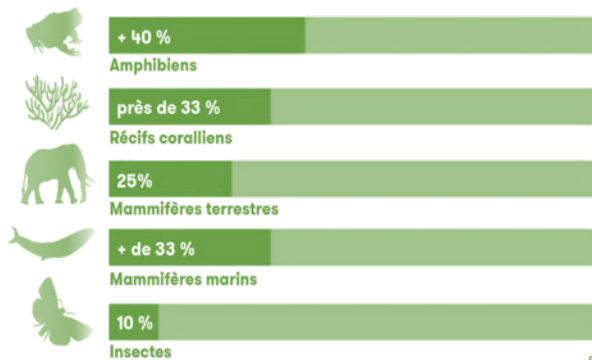
- De par l'étendue de son espace maritime et la diversité de ses habitats, la France abrite l'un des patrimoines naturels les plus riches du monde.
- Alors que la métropole est championne d'Europe pour la diversité des amphibiens, oiseaux et mammifères, les collectivités d'Outre-mer abritent 10 % des récifs coralliens mondiaux.

POINT COMMUN AVEC LES AUTRES CRISES :

(1) UN CHANGEMENT CLIMATIQUE + (2) UNE PERTURBATION MAJEURE

ESPÈCES MENACÉES D'EXTINCTION
Pourcentage moyen d'extinction
dans de nombreux groupes d'espèces : **25%**

Environ **1 million**
sur un total estimé
de **8 millions**



Source: IPBES (2019)



LA BIODIVERSITE, les menaces

- ❑ Mais cette richesse est de plus en plus menacée. Ainsi, selon l'Observatoire national de la biodiversité , 18 % des espèces ont disparu et 78 % des habitats sont dans un état de conservation défavorable.
- ❑ Les activités humaines sont responsables de cette érosion de la biodiversité.

THE FIVE THREATS TO BIODIVERSITY



Land and Sea use Change

(Including habitat loss
and degradation)

Example:
Agricultural land use
which is responsible
for **80%** of the global
deforestation



Pollution

Make the
environment
unsuitable for
survival directly and
indirectly



Species overexploitation

Example:
Overfishing
which may decimate
global fish
populations by 2050



Climate Change

Forcing the animal to
shift range or
confounding the
signals that trigger
seasonal events and
more



Invasive species and disease

Compete with native
species for space,
food and other
resources; sometimes
spread disease that
native species have
no immunity of



LA BIODIVERSITE

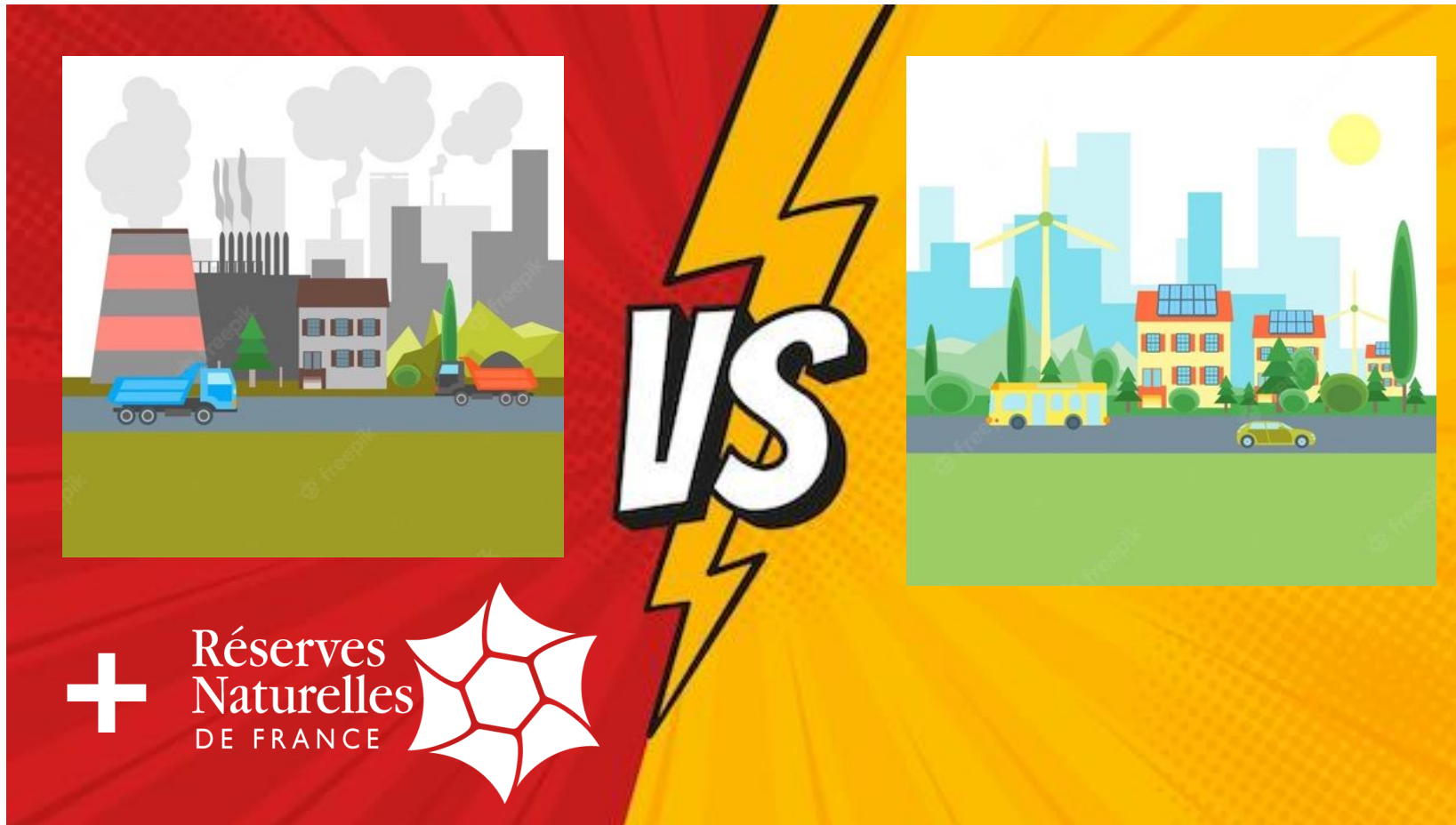
côté conservation



LA BIODIVERSITE, en mouvement



LA BIODIVERSITE, et la conservation



OBJECTIF : ETRE INTEGRATIF



LA BIODIVERSITE

côté
action citoyenne

LA BIODIVERSITE, une histoire récente

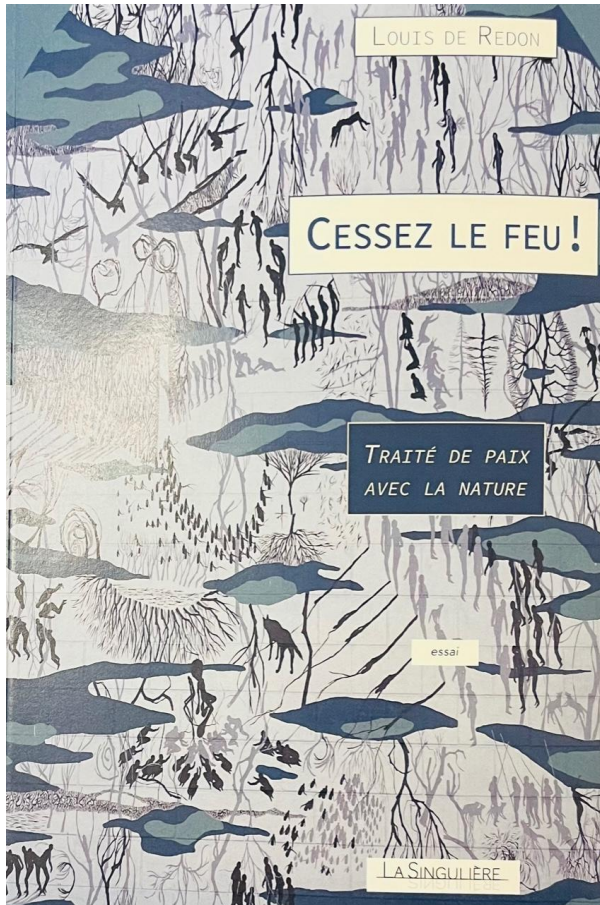
- ▶ Inscrite dans le droit en 2016 (« loi reconquête de la biodiversité »)
- ▶ Avant, une histoire d'actions citoyennes grâce aux associations



- ❖ Le principe de prévention : l'ourse Cannelle
- ❖ Le principe pollueur-payeur : le procès Erika
- ❖ Le principe de développement durable : le dossier NDDL
- ❖ Principe de précaution : le contentieux OGM
- ❖ Principe de participation : l'Affaire du siècle

LA BIODIVERSITE, changer les principes

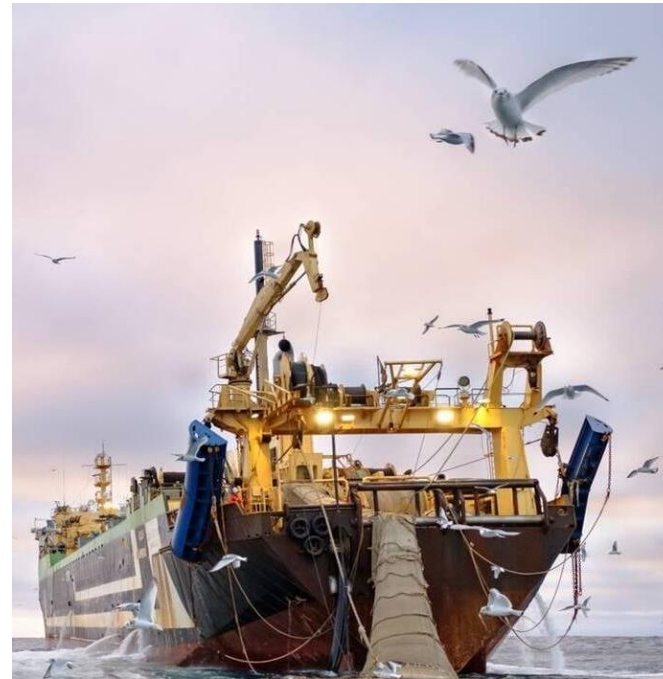
- ▶ Passer d'une relation « subie », ie naturelle donc de prédation, à une relation organisée, pensée et raisonnée, ie humaniste, par une approche principielle :



- ❑ Principe de hiérarchisation
- ❑ Principe d'indisponibilité
- ❑ Principe de durabilité
- ❑ Principe de sobriété (nécessité)
- ❑ Principe de coresponsabilité
- ❑ Principe d'application
- ❑ Principe d'intelligibilité
- ❑ Principe de formation
- ❑ Principe d'expérimentation
- ❑ Principe d'efficacité
- ❑ Principe de proximité
- ❑ Principe de bienveillance

Principe d'indisponibilité

L'Homme doit abandonner sa biologie de prédateur, d'*Homo* chasseur-cueilleur, pour établir une relation à la nature bâtie sur la raison comme être sachant, c'est-à-dire de *sapiens* gestionnaire des ressources et respectueux de son milieu. Arrêter de partir du principe que la nature est à la disposition de l'Homme et que sa conservation n'a de sens que lorsqu'elle se retrouve en danger. Il faut inverser ce paradigme originel et naturel.



Principe de coresponsabilité



Établir un régime de la propriété qui emporte deux dimensions : une dimension particulière et une dimension sociale.

Le propriétaire dispose de la chose prélevée par nécessité sous le contrôle de la société. Celui-ci jouit de son bien dans la mesure où cette jouissance ne porte pas atteinte aux principes de durabilité, de sobriété et de nécessité. Le propriétaire dispose d'un droit d'usage mais aussi du devoir de conservation de la chose appropriée : domaine utile.

L'État dispose du droit d'établir les modalités de prélèvement et d'usage mais aussi du devoir de s'assurer de la conservation de la nature : domaine éminent.

Propriétaire et société sont, ensemble, coresponsables des choses environnementales, objets d'appropriation, l'un par l'usage raisonnable et l'autre par la régulation et le contrôle de cet usage raisonnable.

Principe de proximité

Certains enjeux environnementaux sont globaux. D'autres sont locaux. Il faut consacrer un véritable principe de subsidiarité en matière de politiques environnementales :

- **Agir au meilleur niveau.**
- **Permettre l'expérimentation locale.**
- **Donner plus de possibilités aux initiatives citoyennes.**
- **Donner plus de responsabilités aux élus locaux.**



Consacrer un nouveau girondisme : actions locales, circuits de proximité, décisions empreintes des particularismes géographiques et biotiques.

Cesser de tout décider de manière centralisée en imposant des décisions à tous et en interdisant toute initiative autre.



LA BIODIVERSITE

côté actions



GRIMPEUR DES JARDINS



LÉZARD DES MURAILLES



LÉZARD AGILE



GRAND CAPRICORNE



PIE-GRÎCHE ÉCORCHEUR

Un cordon de pierre appelé « andain » facilite la traversée de petits animaux, notamment les reptiles.

Des mares sont aménagées dans l'axe du passage à faune pour attirer et guider les amphibiens.

Des palissades en bois masquent l'autoroute aux animaux pour une traversée plus sereine.



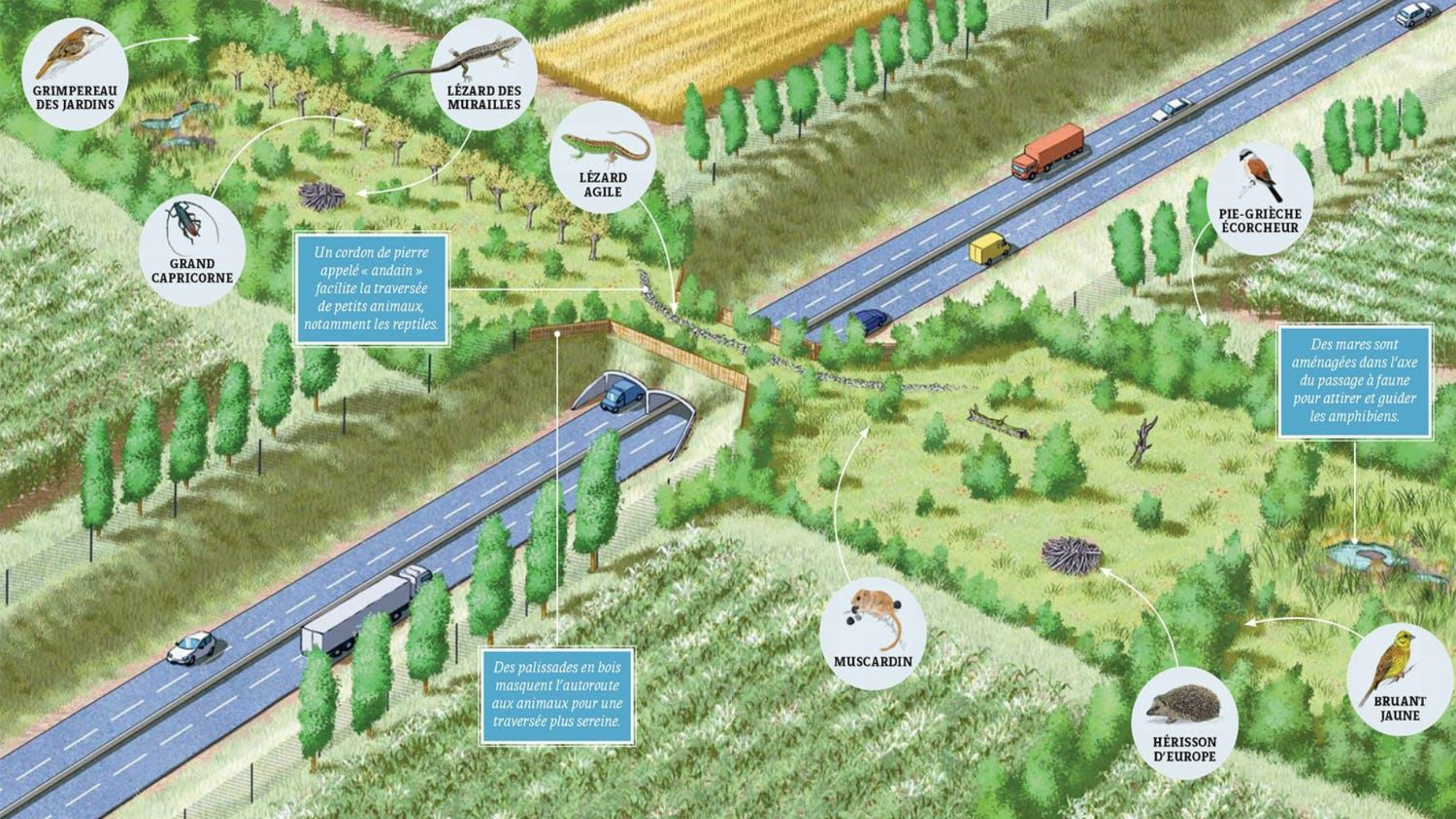
MUSCARDIN



HÉRISSON D'EUROPE



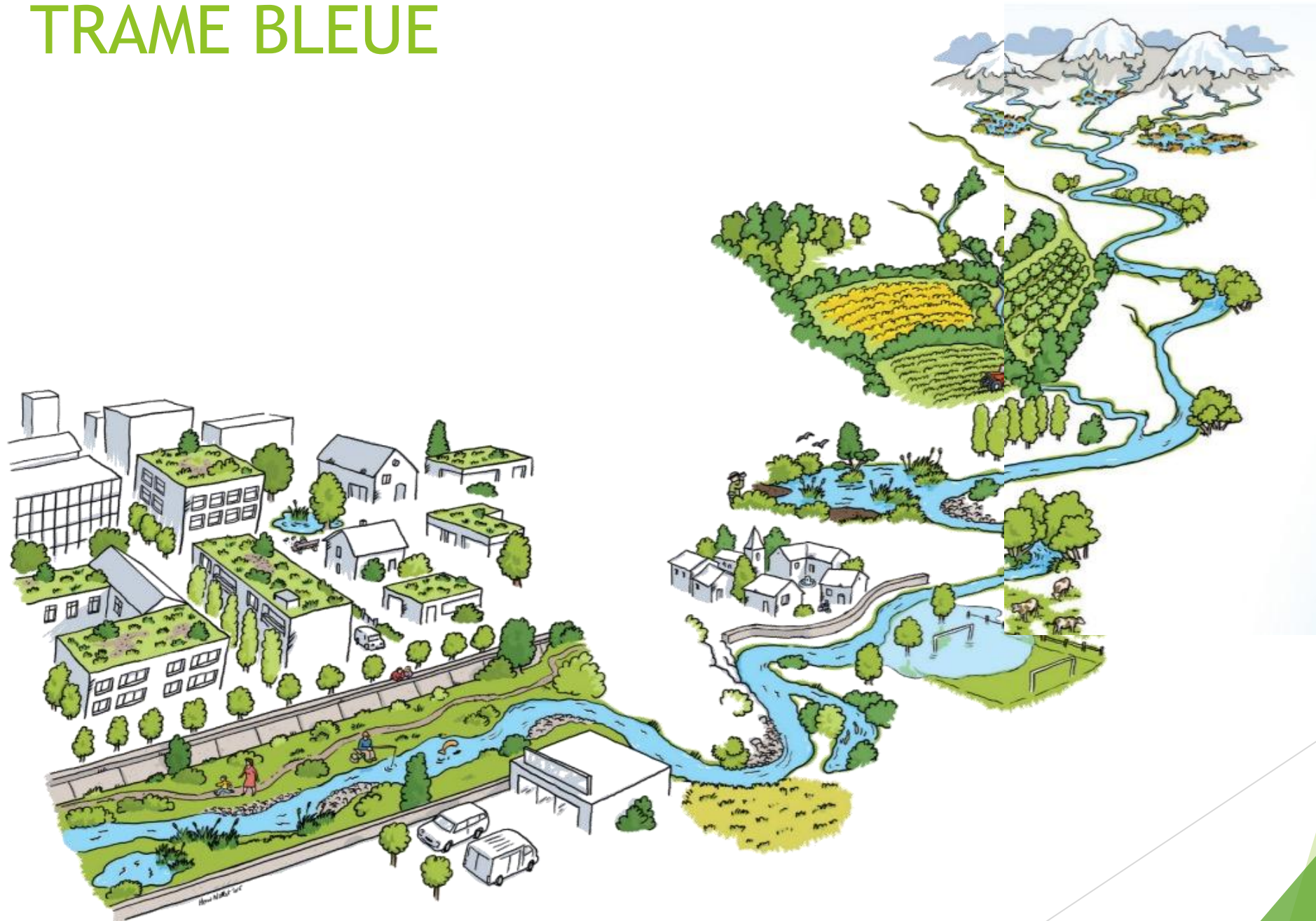
BRUANT JAUNE



INGENIERIE ECOLOGIQUE



TRAME BLEUE



Un seuil sur un cours d'eau est un obstacle (naturel ou non) qui modifie la hauteur de la lame d'eau

Préserver les seuils naturels : permet de maintenir des « réservoirs biologiques » pour la faune et la flore

Contournement : dérivation du cours d'eau aménagée en pente douce pour favoriser le passage de la faune aquatique

Aménagement des berges : empierrement et végétalisation protègent les berges de l'érosion

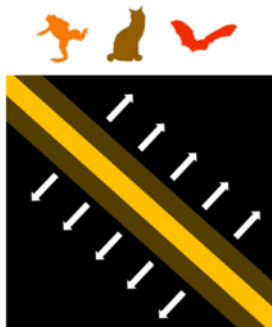
Continuité écologique des cours d'eau : facilite la mobilité des espèces animales et le transport des sédiments



TRAME NOIRE

- ▶ L'éclairage nocturne est une véritable source de pollution
 - ❑ Désoriente les animaux,
 - ❑ Modifie leurs comportements,
 - ❑ Déstabilise les écosystèmes.

Fragmentation par répulsion



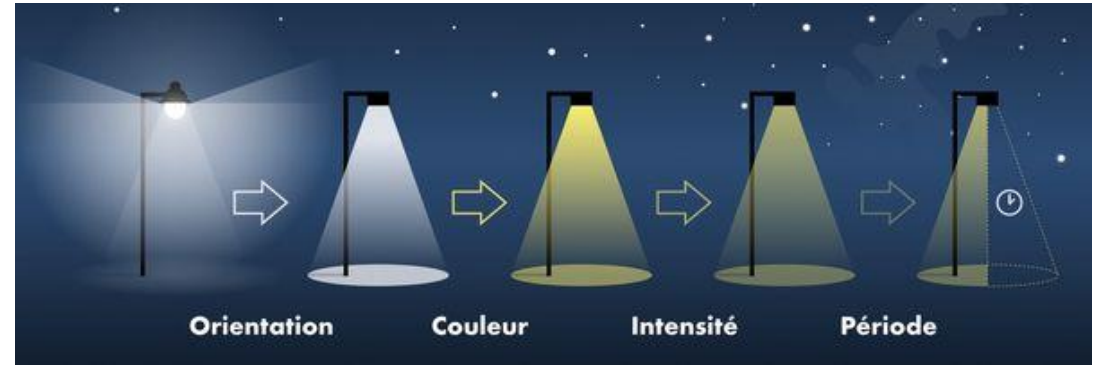
Mammifères terrestres : Bliss-Ketchum et al., 2016
Amphibiens : Van Grunsven et al., 2017

Fragmentation par absorption



« crash/vacuum barrier effect »
Théorisé dès 2006 pour les insectes par Eisenbeis

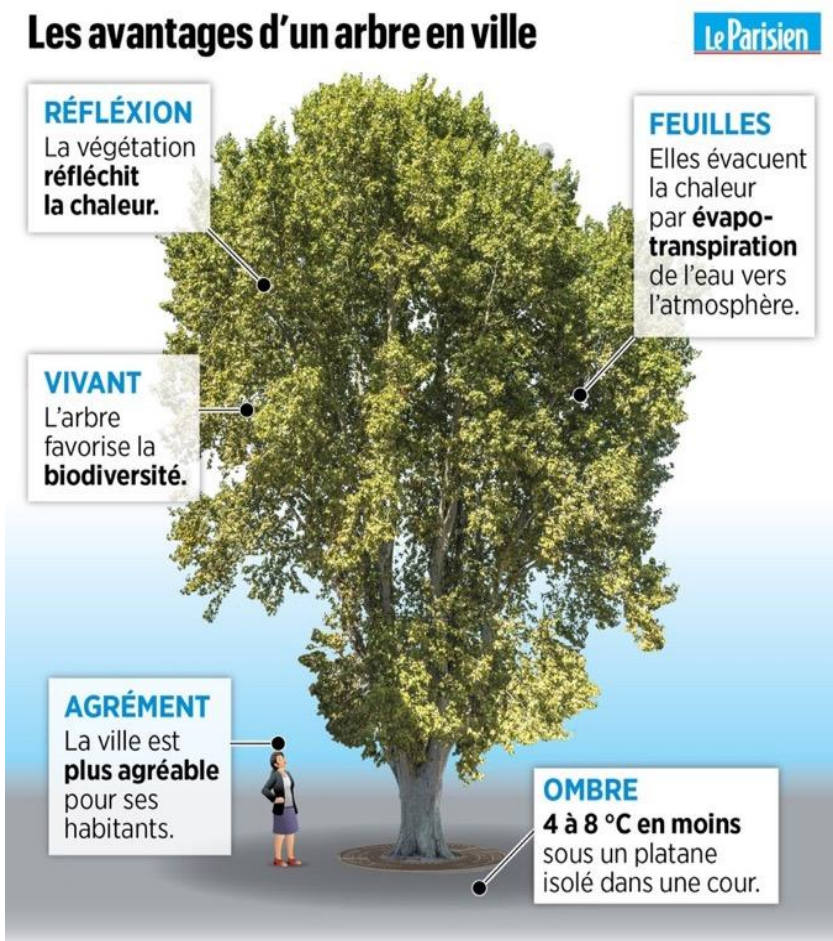




LA VEGETALISATION

- Obligation de dispositif de végétalisation pour certains bâtiments et parcs de stationnement

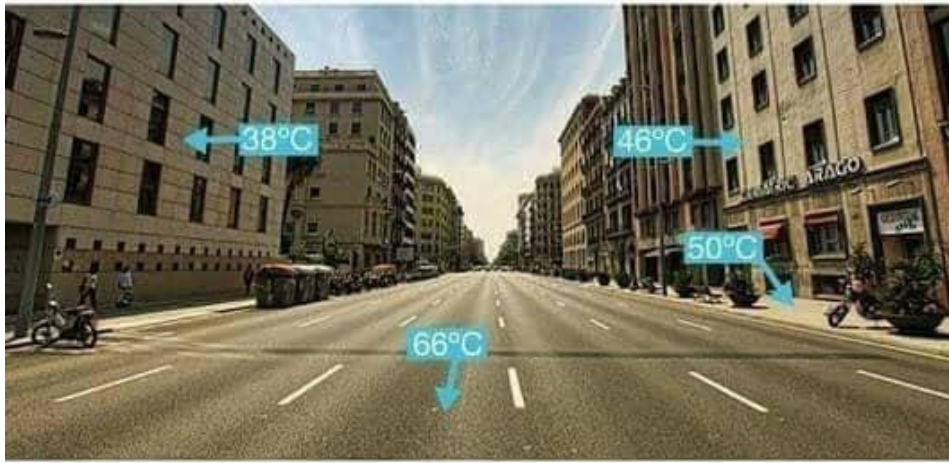
Les avantages d'un arbre en ville



- Pour les autorisations d'urbanisme, possibilité de dérogation aux règles de hauteur et à l'aspect extérieur fixées par le PLU afin d'autoriser l'installation de dispositifs de végétalisation des façades et des toitures en zones urbaines et à urbaniser.
- Permis de végétaliser délivré au bénéfice de personnes morales de droit public ou de personnes privées qui participent au développement de la nature en ville et répondent à un objectif d'intérêt public en installant et entretenant des dispositifs de végétalisation. Délivré à titre gratuit si le bénéficiaire ne poursuit aucun but lucratif.

ILOTS DE FRAICHEUR vs CHALEUR

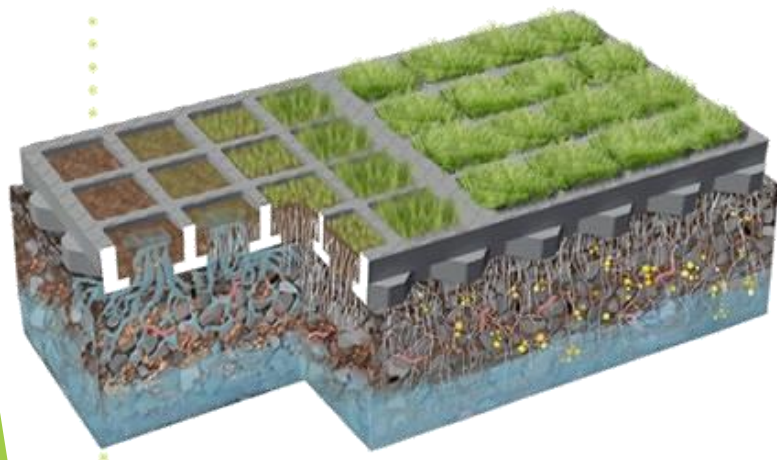
Sans les arbres...



Avec les arbres !



VOIRIE



L'engagement citoyen en Bretagne

- ▶ D'une nécessité historique sur les risques littoraux, pollutions, algues...
- ▶ À une réactivité bien engagée : telle qu'illustrée par la table ronde

Merci pour votre écoute



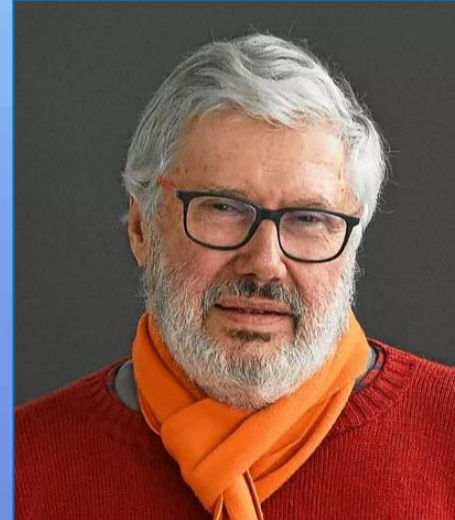
Jean-Charles DUMONT
Secrétaire Général, ABD



Louis DE REDON



Philippe LE DRESSAY



Denis SENPERE



Patrick CAMUS

